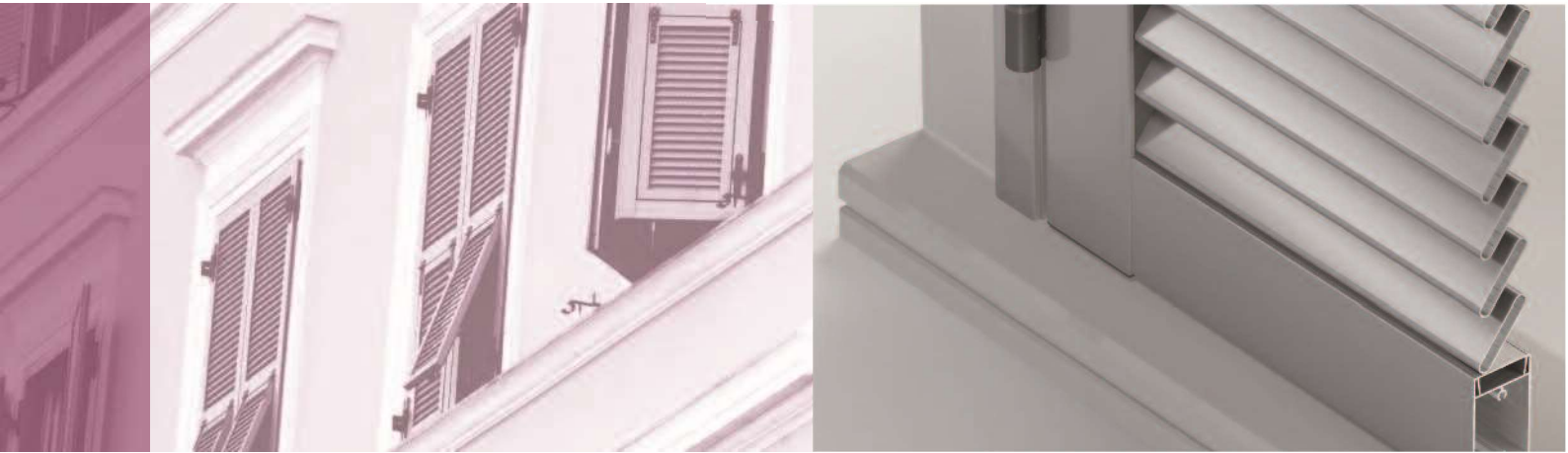


Systemes d'obscurcissement
Persiana METRA (Volets)



Systèmes d'obscurcissement - Persiana METRA (Volets)

Parmi tous les types de menuiseries, le volet est le système qui donne sa plus haute contribution au niveau d'uniformité et de style du bâtiment où il est introduit, tout en gardant une cohérence esthétique avec le contexte urbain et environnemental circostante. Pour cette raison et grâce à la recherche sur les formes et les finitions de profilés, METRA a réalisé un Système complet de volets. Avec METRA vous pouvez trouver le volet idéal pour formes et couleurs: à vous le choix.

Caractéristiques

- Typologies avec battement sur mur ou sur dormant
- Réalisations possibles avec lames, lames ovales ou douves, fixes ou orientables
- Possibilité de fixer les lames ou lames ovales dans des profilés tranchés ou par insertion dans des gâches en nylon
- Assemblage des angles par équerres à tirage mécanique
- Paumelle cachée réglable, facile à monter
- Accessoires de fermeture, pènes renforcés
- Nouvelle poignée facile à monter
- Ligne Coulissante avec possibilité de montage à jour ou extérieur au mur avec rails de coulissement
- Ligne Coulissante repliable de 2 à 6 vantaux
- Ligne Scuro et Scurelto avec douves horizontales et verticales

- Ligne Genova et Firenze avec petit volet intérieur
- ### Applications

- Habitations privées et bâtiments publics
- Centre historiques et nouvelles constructions

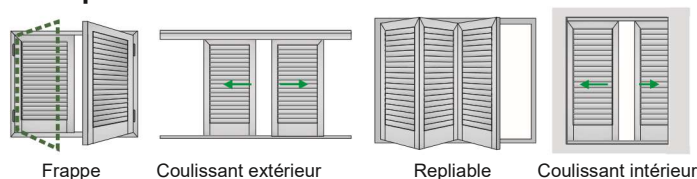
Avantages

- Résistance aux agents atmosphériques
- Frais d'entretien réduits
- Opérations de nettoyage faciles
- Différents types d'ouverture et formes

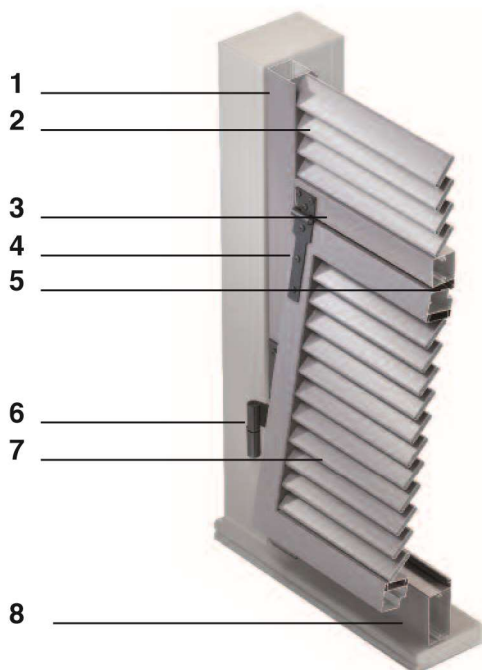
Style et esthétique

METRA interprète avec attention les coutumes locales, adaptant ses produits aux styles des différentes régions italiennes et alliant ainsi le goût de la tradition avec les avantages de l'aluminium. La vaste gamme de profilés et accessoires des différentes lignes s'adapte à tout contexte, historique et d'avant-garde.

Exemples d'ouverture



Technologie

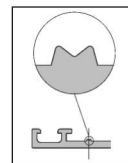


- 1 - Ouvrant
- 2 - Lames ou lames ovales
- 3 - Traverse centrale
- 4 - Paumelle pour volet intérieur Genova
- 5 - Joint EPDM de battement
- 6 - Paumelle
- 7 - Volet intérieur ligne Genova
- 8 - Traverse de base

Qualité METRA

Utiliser des profilés et des accessoires ayant la marque METRA donne la sécurité d'avoir des produits garantis pour une utilisation optimale et une durée dans le temps. Les systèmes METRA ont été certifiés près des laboratoires d'essais européens les plus importants, obtenant les meilleurs résultats au niveau des performances.

Pour être sûrs de votre produit, choisissez les profilés originaux de METRA, ceux-ci ont une marque M facilement reconnaissable sur la partie interne, présente également sur les accessoires.



Les accessoires font partie intégrante du système et seulement les accessoires originaux METRA permettent d'obtenir des performances élevées.

METRA est de plus la première entreprise italienne ayant obtenu la marque de fabrique sur ses propres produits afin d'en faciliter la reconnaissance et protéger le consommateur final.

La qualité des systèmes METRA est, de plus, assurée aussi par des procédés de production certifiés a "marque européenne" et par le système de qualité d'entreprise certifié par RINA en conformité aux normes ISO 9001:2008.



Caractéristiques principales

Ligne Classica

Possibilité de réaliser des volets coplanaires à l'intérieur ou à l'extérieur.

Traverses disponibles en deux dimensions, 80 et 130 mm.

Afin de satisfaire les exigences locales, de différentes solutions ont été créées partant du système de base.

Dimensions de base:

- Dormant: profondeur 75 mm
- Ouvrant: profondeur 45 mm
- Ouvrant avec battement sur mur: profondeur 45 mm
- Espace entre profilés: 6 mm
- Lames et lames ovales fixes: dimensions et formes variables



Ligne Centro Storico

Caractéristiques principales

Possibilité de réaliser des volets avec lames rhomboïdales de 90 mm, utilisés surtout dans les rénovations là où il est nécessaire de garder les caractéristiques esthétiques originaires.

Le volet est fabriqué avec un cadre intérieur de 59 mm de profondeur créant une ligne rigoureuse et noble qui en fait un volet immuable dans le temps.

Traverses disponibles en deux dimensions, 80 et 130 mm.

Dimensions de base:

- Ouvrant avec battement sur mur: profondeur 45 mm
- Possibilité de réalisation avec dormant: profondeur 75 mm
- Profilés de cadre: profondeur 59 mm
- Espace entre profilés: 6 mm
- Lames rhomboïdales fixes de 90 mm



Caractéristiques principales

Ligne Firenze

Possibilité de réaliser des volets avec lames romboïdales de 90 mm en position inclinée et enrichie d'un cadre. Le volet intérieur Firenze y est inséré et sa forme n'est pas localisable de l'extérieur lorsqu'il est fermé; les paumelles ne sont pas visibles.

Traverses disponibles en deux dimensions, 80 et 130 mm.

Dimensions de base:

- Ouvrant avec battement sur mur: profondeur 45 mm
- Ouvrant du volet intérieur: profondeur 59 mm
- Espace entre profilés: 5 mm
- Lames romboïdales fixes de 90 mm



Ligne Genova

Caractéristiques principales

Possibilité de réaliser des volets dont la caractéristique principale est le typique volet intérieur à projection avec les paumelles fixées en vue et les dormants montés à jour selon la tradition.

Traverses de base disponibles en deux dimensions, 60 et 100 mm.

Dimensions de base:

- Ouvrant monté à jour: profondeur 45 mm
- Ouvrant du volet intérieur: profondeur 45 mm
- Espace entre profilés: 5 mm
- Lames fixes de 50 mm



Ligne Orientable

Caractéristiques principales

Possibilité de réaliser des volets coplanaires à l'intérieur ou à l'extérieur, soit avec dormant qu'avec battement sur mur, dont la caractéristique principale est de pouvoir choisir la quantité de lumière à l'intérieur en orientant les lames. Traverses disponibles en deux dimensions, 80 et 130 mm et traverses de base en deux dimensions, 60 et 100 mm.

Les accessoires pour le mouvement des lames sont faits de matériaux plastiques spécifiques, aptes à supporter de remarquables amplitudes thermiques.

Le montage des mécanismes se fait sans besoin d'usinages sur les profilés aluminium. Dans le côté intérieur, les mécanismes sont couverts d'un capot. D'éventuelles lames endommagées peuvent être remplacées sans devoir ouvrir le dormant ni en démonter d'autres.

Dimensions de base:

- Dormant: profondeur 75 mm
- Ouvrant: profondeur 45 mm
- Ouvrant avec battement sur mur: profondeur 45 mm
- Espace entre profilés: 6 mm
- Lames orientables de 71 mm en forme de goutte



Ligne Repliable

Caractéristiques principales

Possibilité de réaliser des volets repliables avec vantaux suspendus par moyen de charriots spécifiques le long du rail supérieur et de patins dans le rail inférieur. Les vantaux sont reliés entre eux par moyen de paumelles (obtenues d'un extrudé METRA) assurant ainsi le coulisement et le repliement avec un encombrement minimum. Possibilité d'avoir un seuil surbaissé plus confortable.

Des accessoires spécifiques de ce système sont employés afin de garantir un produit fiable et d'assurer un montage facile.

L'étanchéité air-eau est assurée par un joint intérieur et par un double joint EPDM central de couleur noire.

Dimensions de base:

- Dormant: profondeur 55 mm
- Ouvrant: profondeur 45 mm
- Espace entre dormant latéral et ouvrant: 10 mm
- Espace sur la section centrale: 10 mm
- Espace entre dormant supérieur/inferieur et ouvrant: 12,5 mm
- Lames fixes de 50 et 65 mm



Ligne Scurio

Caractéristiques principales

Possibilité de réaliser des volets pleins soit dans la version avec dormant et ouvrant arrondi, soit dans la version traditionnelle avec battement sur mur et ouvrant équerri.

Le volet peut être réalisé avec des lames verticales extérieures disponibles en trois mesures de 50, 60 et 70 mm combinées aux bardeaux horizontaux intérieurs disponibles en deux mesures de 110 et 180 mm.

Dimensions de base:

- Dormant: profondeur 55 mm
- Ouvrant avec battement sur mur: profondeur 45 mm
- Espace entre profilés: 6 mm
- Lames de 50, 60 et 70 mm pour la solution verticale
- Lames de 110 et 180 mm pour la solution horizontale



Ligne Scuretto

Caractéristiques principales

Possibilité de réaliser des volets pleins soit repliables à jour jusqu'à 4 vantaux par côté, soit à frappe avec l'ouverture des vantaux partiellement à jour et partiellement à l'extérieur sur le mur.

Le principe de construction reprend celle des volets pleins en bois, en gardant les formes et les dimensions; le résultat au niveau esthétique est agréable conforme au style traditionnel.

Le volet peut être réalisé avec des douves verticales extérieures disponibles en trois mesures de 50, 60 et 70 mm combinées aux bardeaux horizontaux intérieurs disponibles en deux mesures de 110 et 180 mm.

Dimensions de base:

- Dormant: profondeur 65 mm
- Ouvrant: profondeur 30 mm
- Espace entre profilés: 7 mm
- Douves de 50, 60 et 70 mm pour la solution verticale
- Douves de 110 et 180 mm pour la solution horizontale



Ligne Coulissante

Caractéristiques principales

Possibilité de réaliser des volets coulissants à un ou deux vantaux avec lames fixes ou orientables; le coulissement est assuré par un charriot à l'intérieur d'un rail, auquel le vantail est suspendu.

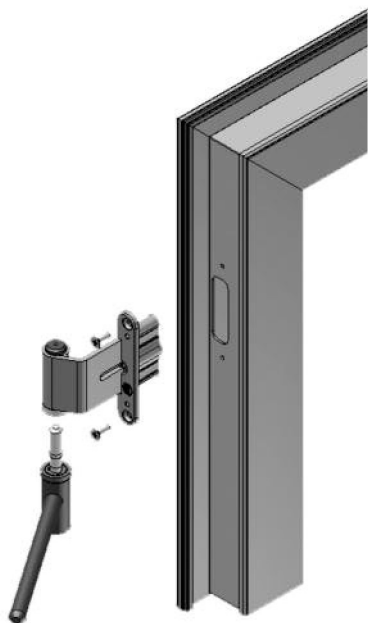
Les rails pour les charriots peuvent être fixés en dessous de la poutre ou en saillie à l'extérieur du mur. La partie inférieure du vantail est guidée par un goujon inférieur dont la base glisse dans la partie inférieure du dormant, ou dans un rail fixé au sol avec des accessoires d'alignement. Les traverses pour la solution à lames fixes sont disponibles en deux mesures de 80 et 130 mm.

Dimensions de base:

- Dormant pour repliable: profondeur 55 mm
- Ouvrant: profondeur 45 mm
- Espace entre profilés: 10 mm
- Lames fixes de 50 et 65 mm
- Lames orientables de 71 mm en forme de goutte



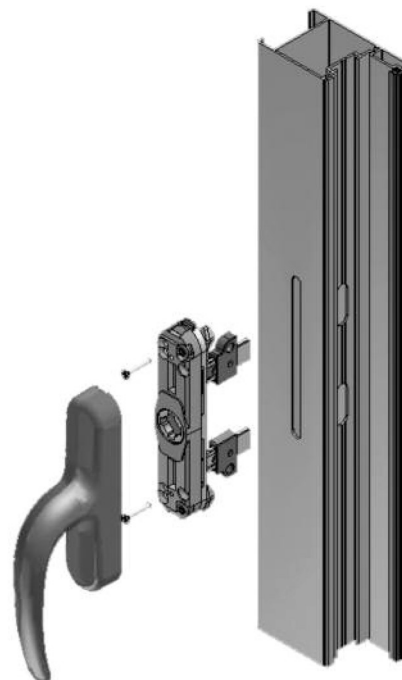
Accessoires



Paumelle et gond réglables



Pêne



Poignée

Les nouveaux accessoires offrent une résistance et durabilité élevées et un montage facile et rapide. Les gonds représentent une sécurité pour le soutien des volets et répondent aux exigences des spécialistes du secteur au niveau de style et de robustesse.

Les pènes sont rapides et faciles à monter. Les poignées, par leur design raffiné et les matériaux employés, sont un point de référence dans le marché.



Des effets oxydés naturels, opaques, brillants... jusqu'à l'Extra Brillant, un effet très cool de nos jours. La ligne Evolution a été inspirée par les architectes afin de

valoriser les nouveaux styles de vie. Evolution est très recherchée pour tout genre d'ambiance, pour son fort caractère esthétique et pour sa

grande résistance à tout climat.

Le finissage Sablé a un effet polysensoriel... fantastique à regarder, rêche ou satiné au toucher. L'effet sablé est très

différentes essences du bois.

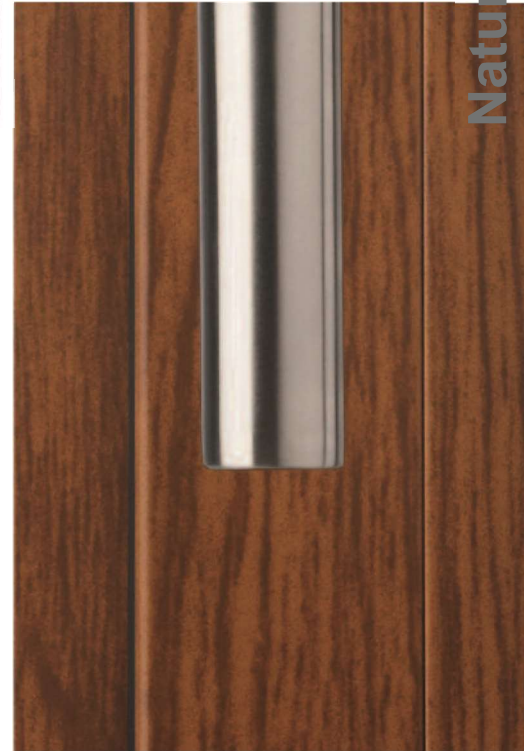
Evolution



Sablé



Natur-Plus



La ligne Raffaello a été développée en collaboration avec des importants bureaux d'architecture et offre deux différentes finitions: lisse et brettelée. Grâce à une particulière technique de "pointillisme" obtenue par mélange contrôlé de plusieurs teintes, les deux finitions offrent un effet visuel et au toucher exclusif.

Raffaello

Decor allie la résistance de l'aluminium à l'élégance du bois. Cette ligne reproduit avec fidélité les veinures des essences traditionnelles du bois grâce à un procédé de sublimation réalisé sur le substrat laqué.

Decor

La ligne AL représente avec sa gamme des couleurs plus classiques. On retrouve les finitions brillantes traditionnelles mais aussi les couleurs mates, à l'effet couvrant et à l'excellente résistance anti-rayures.

AL

Finitions



Murs-rideaux

Fenêtres et portes à frappe

Fenêtres et portes en Aluminium-Bois

Fenêtres et portes coulissantes

Portes internes et cloisons amovibles

Garde-corps

Vérandas

Systèmes d'obscurcissement

Applications photovoltaïques

Accessoires et compléments de design

Finitions et couleurs

AIKON
DISTRIBUTION

Aikon Distribution Sp. z o.o. Sp. K.

Rue Łagiewnicka 25
41-902 Bytom
Pologne
TVA: 6263015025
REGON: 243545582
Contact général: 0048 32 726 72 04
aikon@aikondistribution.pl
www.aikondistribution.fr

METRA utilise pour sa documentation du papier écologique
et des produits à faible impact environnemental.



Documentazione METRA
Brochure - Sistemi oscuranti
Persiana METRA - Francese

Data di edizione: 03/2012